



Prédio H 11 - Pavimento Superior

Revisão: 2024/2025

### AGENTES AMBIENTAIS

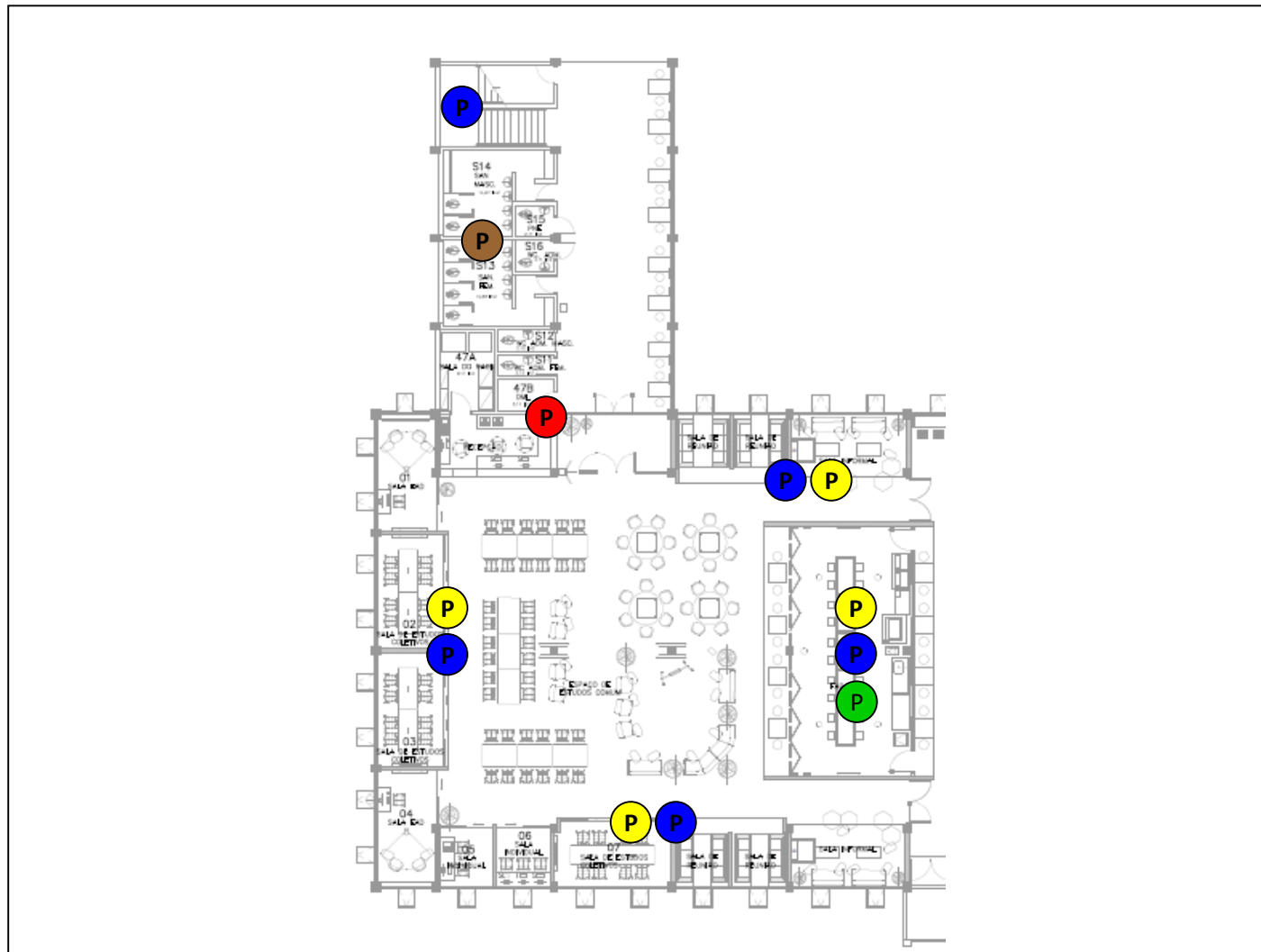
- **Risco Físico**  
 Ruído, vibrações, radiações ionizantes e não ionizantes, frio, calor, pressões anormais, umidade.
- **Risco Químico**  
 Poeiras, fumos, névoa, neblinas, vapores, gases, substâncias: compostos e produtos químicos em geral.
- **Risco Biológico**  
 Vírus, bactérias, protozoários, fungos, bacilos, parasitas, etc.
- **Risco Ergonômicos**  
 Esforço físico intenso; levantamento e transporte manual de peso; exigência de postura inadequada; controle rígido de produtividade; imposição de ritmos excessivos; jornada de trabalho prolongada; monotonia e repetitividade; outras situações causadoras de: stress físico e/ou psicológico.
- **Riscos de Acidentes**  
 Arranjo físico inadequado, máquinas e equipamentos inadequados, ferramentas defeituosas ou inadequadas iluminação inadequada; eletricidade, probabilidade de incêndio ou explosão; armazenamento inadequado e outras situações de risco que poderão contribuir para a ocorrência de acidentes.

#### Legenda

P

M

G



Prédio H 11 - Pavimento Térreo

Revisão: 2024/2025

**AGENTES AMBIENTAIS**

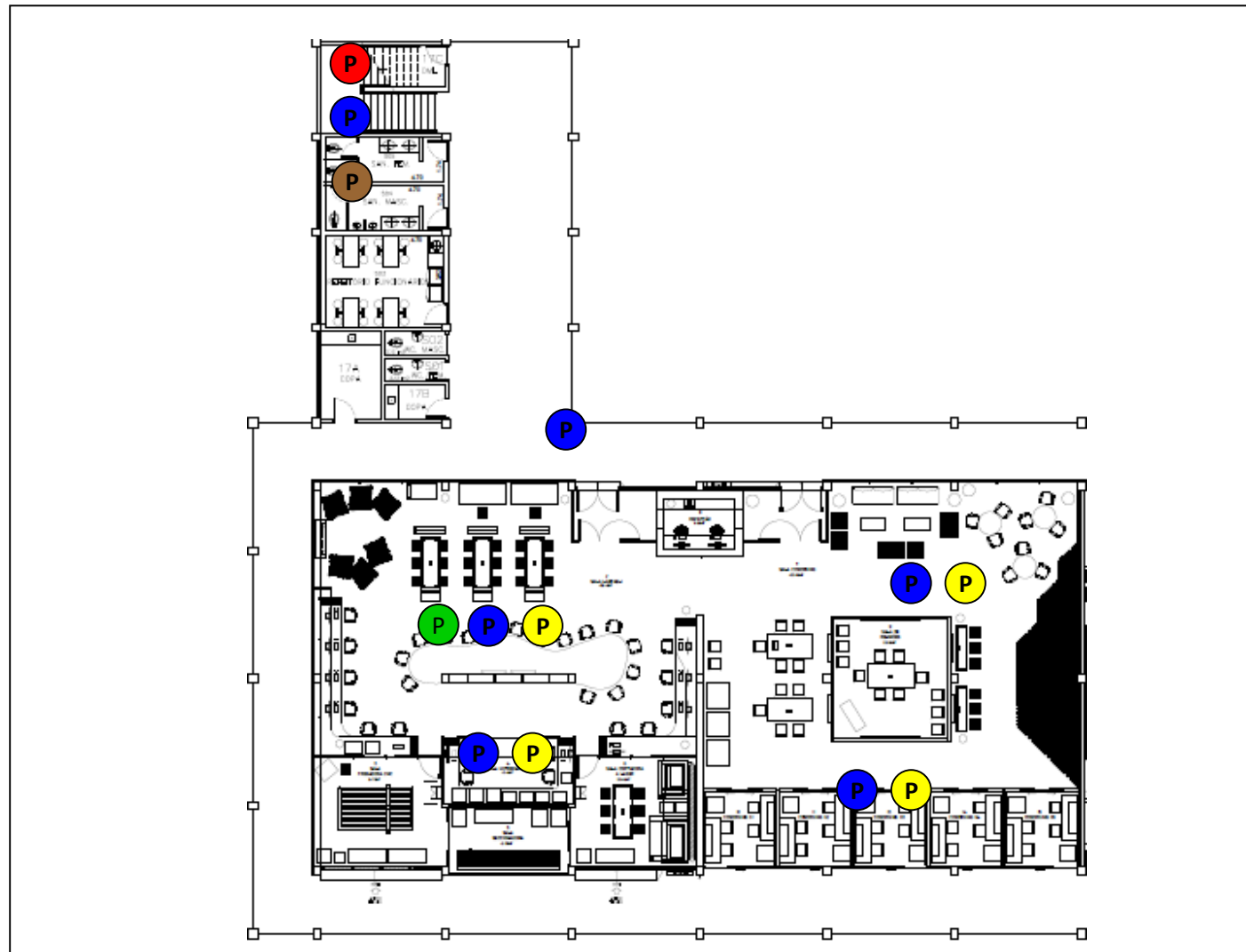
- Risco Físico**  
Ruído, vibrações, radiações ionizantes e não ionizantes, frio, calor, pressões anormais, umidade.
- Risco Químico**  
Poeiras, fumos, névoa, neblinas, vapores, gases, substâncias: compostos e produtos químicos em geral.
- Risco Biológico**  
Vírus, bactérias, protozoários, fungos, bacilos, parasitas, etc.
- Risco Ergonômicos**  
Esforço físico intenso; levantamento e transporte manual de peso; exigência de postura inadequada; controle rígido de produtividade; imposição de ritmos excessivos; jornada de trabalho prolongada; monotonia e repetitividade; outras situações causadoras de: stress físico e/ou psicológico.
- Riscos de Acidentes**  
Arranjo físico inadequado, máquinas e equipamentos inadequados, ferramentas defeituosas ou inadequadas, iluminação inadequada; eletricidade, probabilidade de incêndio ou explosão; armazenamento inadequado e outras situações de risco que poderão contribuir para a ocorrência de acidentes.

**Legenda**

P

M

G



Prédio H 11 - Pavimento Térreo

Revisão: 2024/2025

### AGENTES AMBIENTAIS

- **Risco Físico**  
 Ruído, vibrações, radiações ionizantes e não ionizantes, frio, calor, pressões anormais, umidade.
- **Risco Químico**  
 Poeiras, fumos, névoa, neblinas, vapores, gases, substâncias: compostos e produtos químicos em geral.
- **Risco Biológico**  
 Vírus, bactérias, protozoários, fungos, bacilos, parasitas, etc.
- **Risco Ergonômicos**  
 Esforço físico intenso; levantamento e transporte manual de peso; exigência de postura inadequada; controle rígido de produtividade; imposição de ritmos excessivos; jornada de trabalho prolongada; monotonia e repetitividade; outras situações causadoras de: stress físico e/ou psicológico.
- **Riscos de Acidentes**  
 Arranjo físico inadequado, máquinas e equipamentos inadequados, ferramentas defeituosas ou inadequadas, iluminação inadequada; eletricidade, probabilidade de incêndio ou explosão; armazenamento inadequado e outras situações de risco que poderão contribuir para a ocorrência de acidentes.

#### Legenda

P M G

